

Restaurátorský průzkum a záměr

Dřevěná polychromovaná socha Archanděla Rafaela s malým Tobiášem

Muzeum Šumavy Kašperské hory



MgA. David Blahout, Ph.D.

© 2025

1. Data památky

Dílo:	Dřevěná polychromovaná socha Archanděla Rafaela s malým Tobiášem
Datace:	2. polovina 17. století
Autor:	neznámý
Lokalizace:	Muzeum Šumavy Kašperské hory
Materiál:	Lipové dřevo a polychromie
Rozměry:	výška 118 cm, šířka 71 cm, hloubka 44 cm
Evid./restř./přir. č.:	2506

2. Údaje o akci

Vlastník:	Muzeum Šumavy Kašperské hory Náměstí 140, 341 92 Kašperské Hory
Rest. průzkum vypracoval:	MgA. David Blahout, Ph.D. J. Malého 1957, Písek 397 01
Číslo povolení MKČR:	7401/2008

3. Popis památky

Dřevěné polychromované sousoší Archanděla Rafaela s malým Tobiášem z Nemilkova je tvořeno dvěma figurami, které jsou vyřezány kompozičně poměrně dynamicky a zároveň jsou těsně napasovány na sebe. Obě postavy mají dopředu nakročenou levou nohu. Archanděl v pravé ruce pravděpodobně držel atribut (hůl, nebo cestovní láhev), levou ruku má pak položenou na levém rameni Tobiáše, který drží atribut ryby. U dřevorezby se v současnosti uplatňuje povrchová úprava představující pokrytí celého povrchu sousoší imitací leštěné běli. Na lemech drapérií, částečně na botách Tobiáše a křídlech Archanděla je provedeno zlacení plátkovým kovem.

4. Popis stavu památky před restaurováním

Stav památky lze označit za komplikovaný, a to na základě zásadního zjištění, týkajícího se interpretace povrchové úpravy sousoší, kde při předchozím restaurátorském zásahu, došlo k vytvoření rekonstrukce imitace leštěné běli a lokálního zlacení plátkovým kovem. Tento nejmladší zásah, který měl povrch dřevorezby revitalizovat, je proveden neodborně a spíše opticky devaluje charakter celé památky; a tak je třeba výsledek této mladší snahy označit za diskutabilní. Dále je třeba konstatovat, že na exponovaných místech došlo k výrazným sekundárním abrazivním poškozením mladší polychromie a tím k obnažení podkladových křídových vrstev.

5. Sondážní průzkum

Součástí restaurátorského průzkumu bylo vytvoření sond - zkoušek ztenčování a snímání mladší povrchové úpravy na památce.

Sonda č. 01 - pravá paže Archanděla

Sonda č. 02 - atribut - hlava ryby

6. Evaluace sondážního průzkumu

Z výsledků orientačního sondážního průzkumu lze vyvodit závěr, že lze ztenčit a sejmut mladší povrchové úpravy, při zachování fragmentů původní vrstev.

7. Restaurátorský záměr

7.1. Koncepce restaurátorského zásahu

Všechny zjištění a informace vycházející z restaurátorského průzkumu společně s přihlédnutím k charakteru a stavu památky a posouzením památkových hledisek dalo vzniknout koncepci restaurátorského zásahu. Ta spočívá v citlivém restaurování (rekonstrukci leštěné běli a zlacení) Dřevěné polychromované sochy Archanděla Rafaela s malým Tobiašem, a to při zachování fragmentů původní polychromie, která je neoddělitelnou součástí díla.

7.2. Restaurátorský záměr

Koncepce restaurátorského zásahu je podkladem pro stanovení procesu restaurování, vyúsťujícím v restaurátorský záměr, který bude naplňovat tyto jednotlivé etapy restaurování:

I. Etapa – ztenčení a sejmutí prachových depositů

V této následující etapě je potřeba realizovat kontrolované celkové postupné ztenčení a sejmutí mladších povrchových úprav pomocí adekvátní kombinace metod snímání a za použití látek, které to provádějí s maximálním ohledem na originální hmotu památky (fragmenty autorské polychromie musí být zachovány).

II. Etapa - lokální tmelení

Definování objemu a charakteru poškození povrchu pro určení rozsahu a způsobu tmelení. Místní doplnění opticky rušivých defektů povrchu subtilní plastickou retuší.

III. Etapa – rekonstrukce polychromie

Rehabilitace povrchu pomocí komplexní rekonstrukce povrchové úpravy (leštění běl a zlacení).

IV. Etapa – závěrečná konzervace povrchu vhodným prostředkem

Přiměřená závěrečná povrchová úprava příslušným prostředkem (lakem) vytvářejícím ochranný film.

8. Technologická zpráva

I. Etapa – ztenčení a sejmutí ztmavělých laků a prachových depositů

Směs aromatických, chlorovaných uhlovodíků a amidů, etanol, destilovaná voda

II. Etapa - lokální tmelení:

křídový tmel (plavená křída a želatina)

III. Etapa - rekonstrukce polychromie:

plavená a boloňská křída, želatina, červený poliment Lefranc, plátkové zlato Busse, bílý poliment Lefranc, kremžská běloba, včelí vosk bělený akvarel. barvy Kremer

VI. Etapa – závěrečná konzervace povrchu vhodným prostředkem:

Vosko-pryskyřičný lak - Kremer Dammar Varnish Matte, UV Stabilized

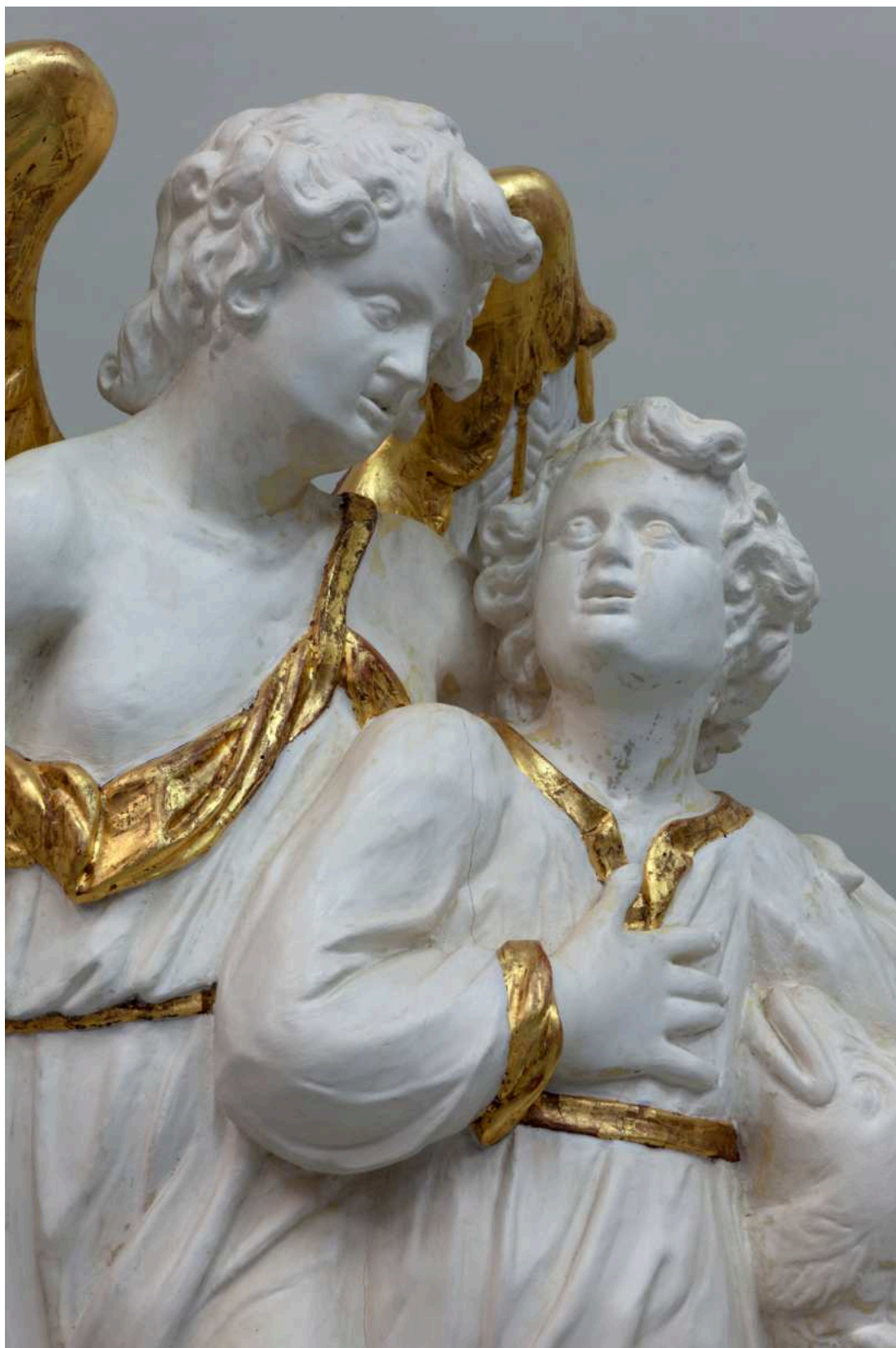


V Písku dne 12. 1. 2025

MgA. David Blahout, Ph.D.



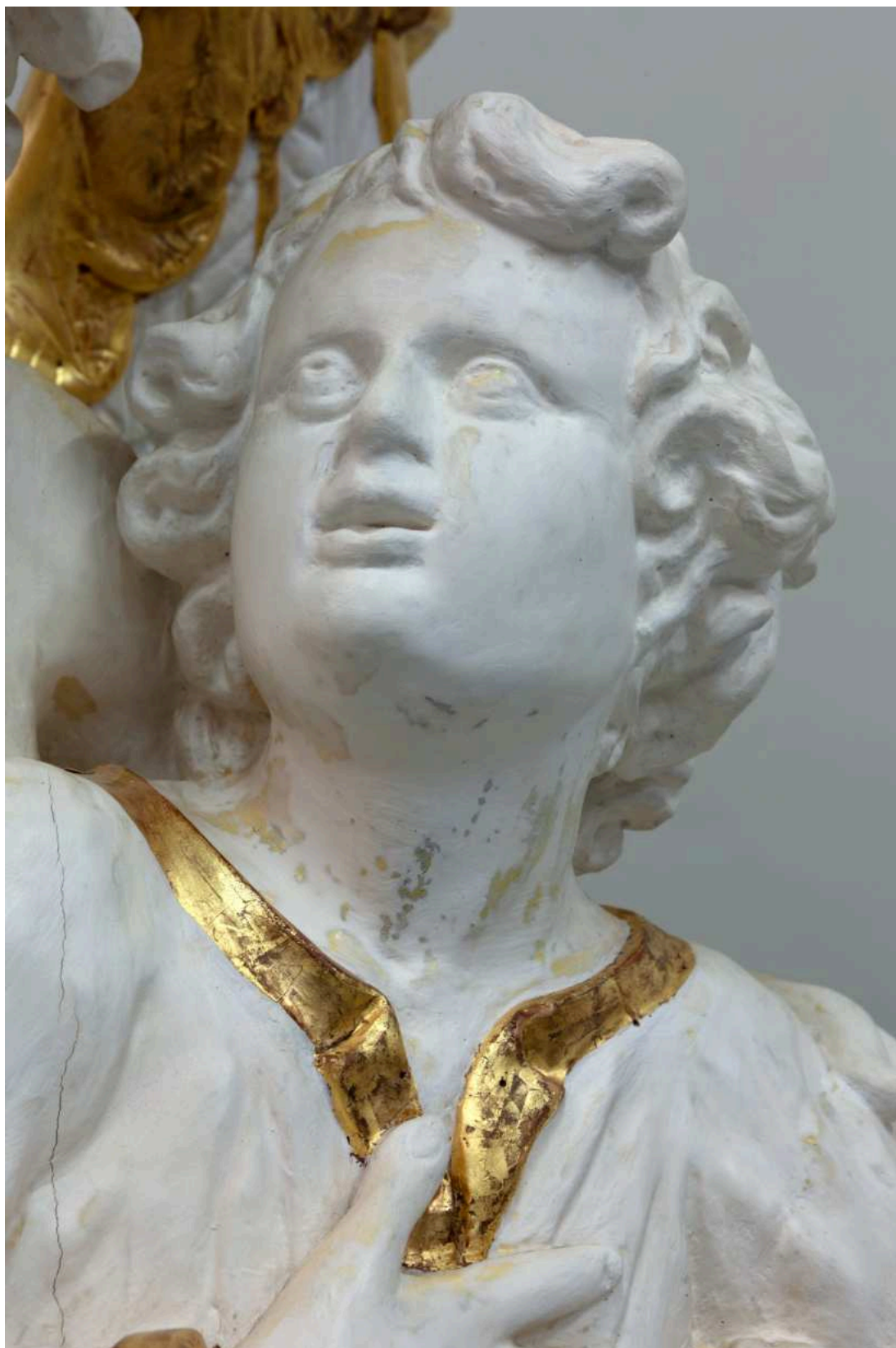
Stav před restaurováním - celkový pohled



Stav před restaurováním - poprsí figur



Stav před restaurováním - hlava Archanděla Rafaela



Stav před restaurováním - hlava Tobiáše



Stav před restaurováním - zlacení drapérie tuniky



Stav před restaurováním - nakročené levé nohy



Stav před restaurováním - abrazivní poškození polychromie



Stav před restaurováním - abrazivní poškození polychromie



Umístění zkoušek snímání mladších barevných úprav



S01 - zkouška snímání mladších barevných úprav - pravá paže Archanděla



S02 - zkouška snímání mladších barevných úprav - atribut - hlava ryby